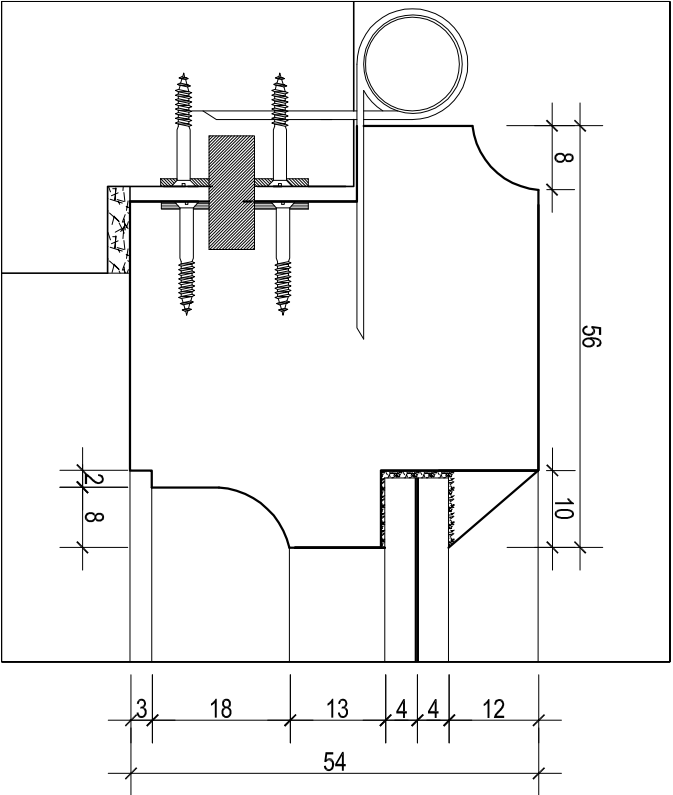
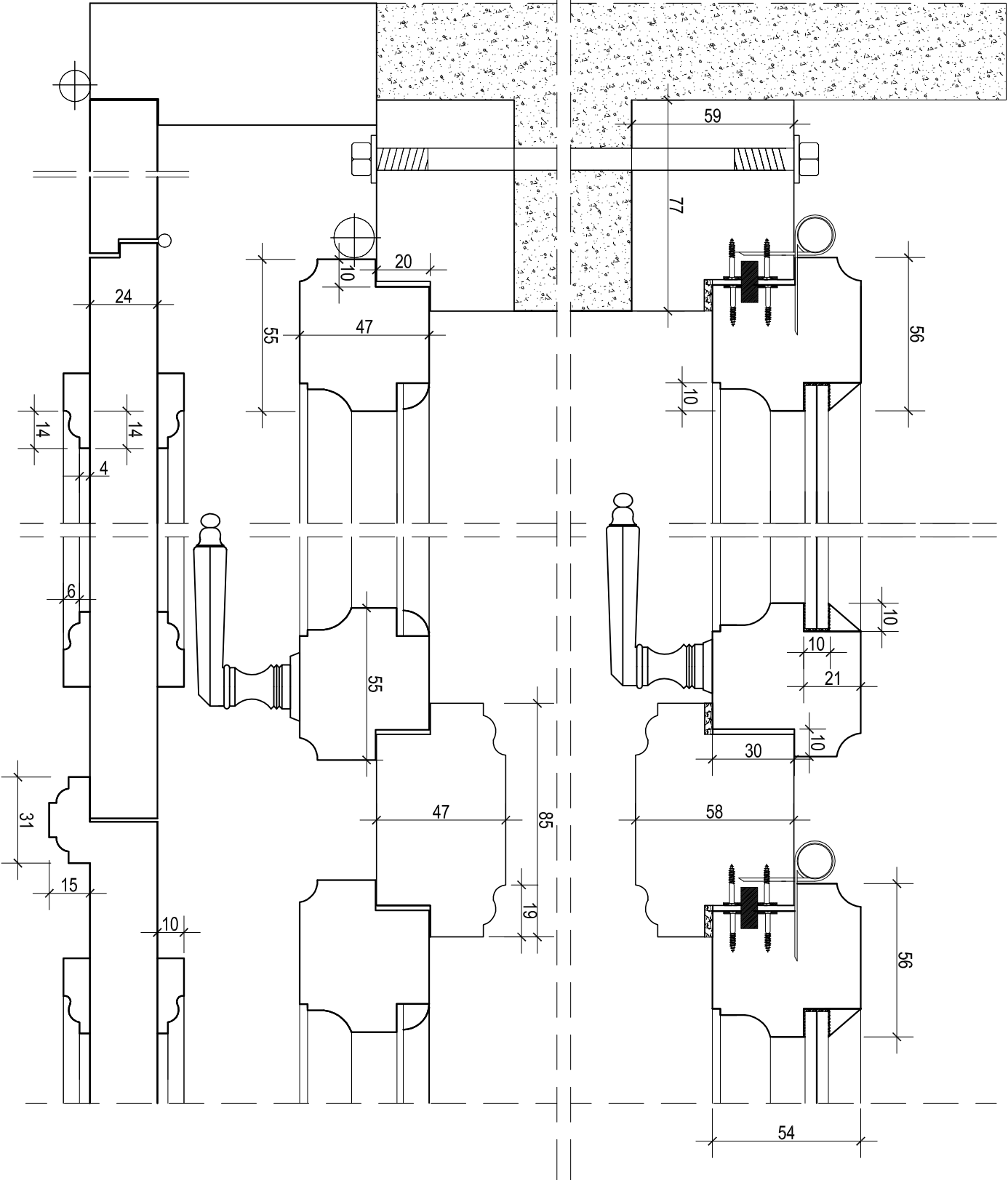


Przed wykonaniem wszystkie wymiary sprawdzić w naturze



Montaż blokady sk. 1:1

Okno przeznaczone do konserwacji krosien wewn ętrznych ze skrzydłami wewnętrznymi i okiennicami wewnętrznymi. Krosno i skrzydła zewnętrzne otworzyć z uwagi na zniszczenia struktury drewna spowodowane długotrwałym narażeniem na czynniki atmosferyczne. Skrzydła zewnętrzne pogrubić do 54 mm i zamontować w nich szypę P4 o zwiększonej odporności na włamanie, w luzy wrębowe wbudować po dwie blokady przeciwwyważeniowe w skrzydłach pod ślęmieniem i po jednej w skrzydłach nad ślęmieniem. W progach i nadprożach skrzydeł pod ślęmieniem i nad ślęmieniem nawiercić otwory na czujki kontaktorów. Okiennice zewnętrzne do likwidacji, okiennice wewnętrzne jako część zabezpieczenia antywłamaniowego. Okucia okienne do konserwacji i przełożenia do skrzydeł otwarzanych, ubyłki do uzupełnienia. Szyby zewnętrzne zabezpieczyć folią CLS-200-XSR przeciw promieniom ultrafioletowym. Od zewnątrz wbudować parapet z blachy tytanowo-cynkowej.

Okno po konserwacji ma być sprawne pod względem funkcji mechanicznych wg pierwotnych właściwości konstrukcyjnych, mechanizmy muszą doprowadzać do szczelnego zamknięcia skrzydeł przy wspomaganiu gumowymi uszczelkami przyklejnymi: Okno malować wg projektu kolorystycznego elewacji i projektu aranżacji wnętrza.

Przy wykonaniu korzystać z rysunków nr 3.4.4a, z Programu prac i Szczegółowego postępowania konserwatorskiego.

Obiekt:	Kraków, " Kossakówka" Plac Kossaka 4	Data:	XI 2021
Temat:	Program konserwacji stolarki elewacyjnej	Podpis:	
Przedmiot:	Okno IO4 (Okno nr 1), projekt wbudowania szyby P4 i blokady skrzydeł	Skala:	1:2,1:1
Opracował:	techn.stol. art. mgr Kazimierz Czepiel zaśw. 164/94	Nr rysunku:	4a